



RESIDENZA  
**RADICE**

QUALITÀ DI VITA

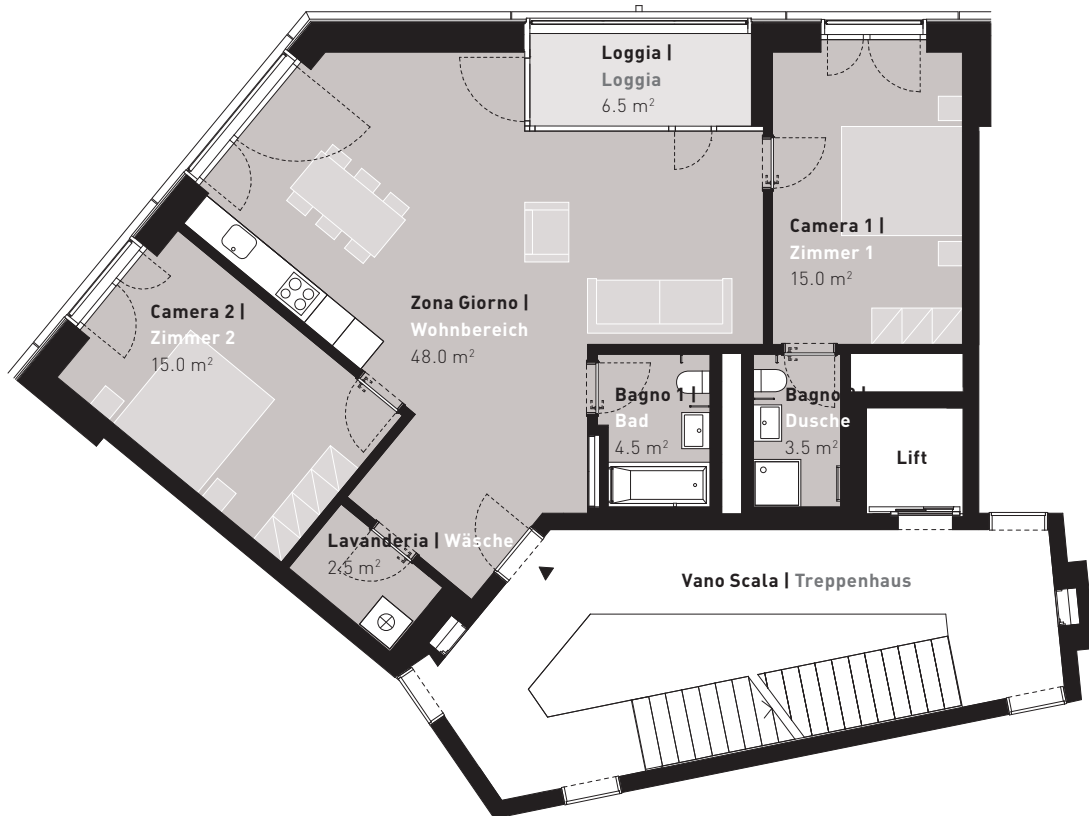
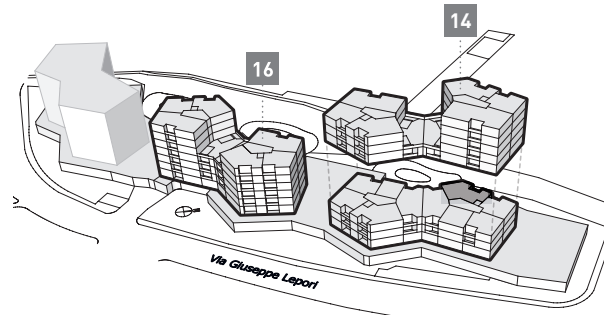
**TIPOLOGIA 4 | TYP 4**  
**3.5 LOCALI | 3.5 ZIMMER**

**VIA GIUSEPPE LEPORI 14**  
**2° PIANO | 2. OBERGESCHOSS**

**Dati superficie | Flächenangaben**

Superficie abitabile | Wohnfläche: 89.0 m<sup>2</sup>  
Loggia | Loggia: 6.5 m<sup>2</sup>

**Appartamento n° | Wohnungs-Nr.**  
ML02C2\_1



Livit SA Real Estate Management | Via Greina 2 | 6900 Lugano  
T +41 58 360 34 09 | info@residenza-radice.ch | www.residenza-radice.ch

Tutti i dati, piani, disegni ecc. non sono vincolanti. Con riserva di modifiche fino al termine della costruzione.  
Alle Angaben, Pläne, Zeichnungen usw. sind unverbindlich. Änderungen bleiben bis Bauvollendung vorbehalten.

**Livit**  
Real Estate Management