



RESIDENZA  
**RADICE**

QUALITÀ DI VITA

**TIPOLOGIA 3 | TYP 3**  
**2.5 LOCALI | 2.5 ZIMMER**

**VIA GIUSEPPE LEPORI 16**  
**4° PIANO | 4. OBERGESCHOSS**

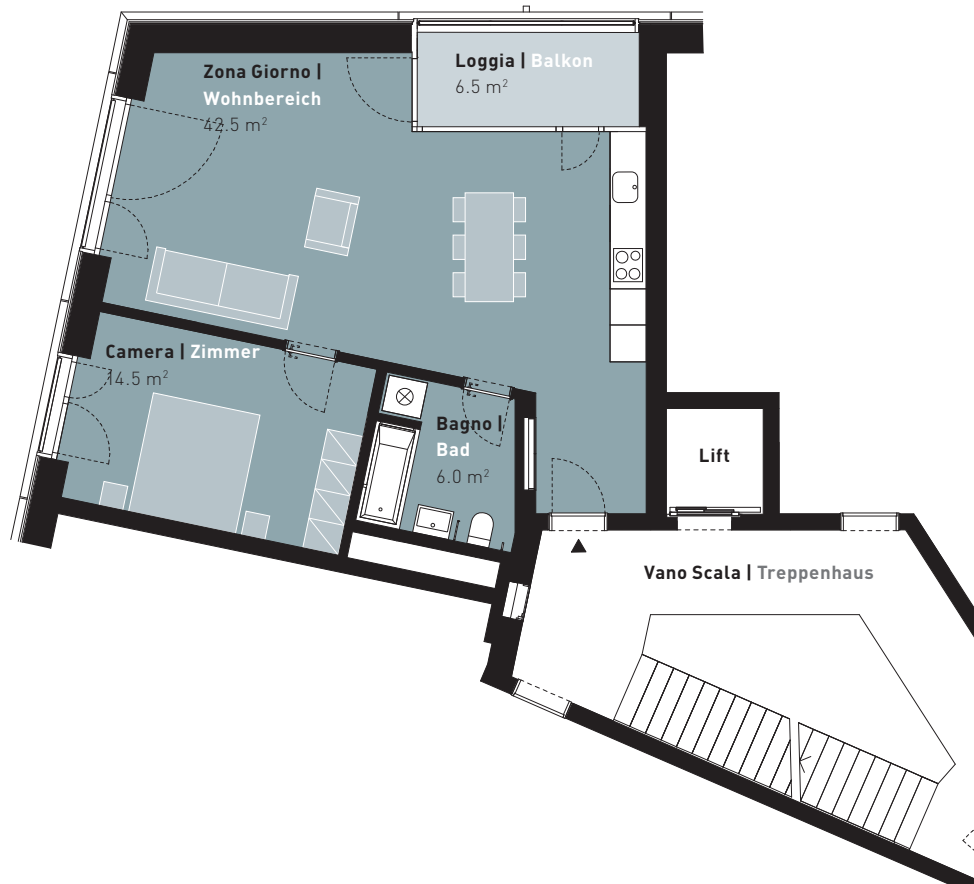
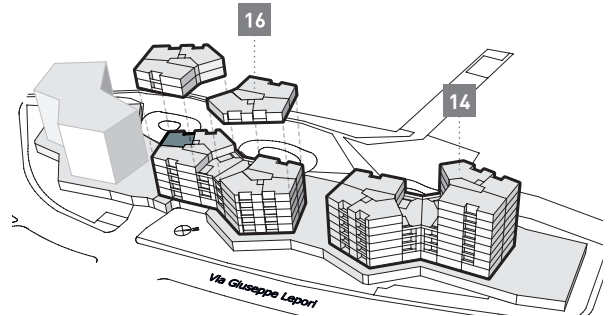
**Dati superficie | Flächenangaben**

Superficie abitabile | Wohnfläche: 63.0 m<sup>2</sup>

Loggia | Loggia: 6.5 m<sup>2</sup>

**Appartamento n° | Wohnungs-Nr.**

ML04B1\_2



0 1 2 3 4 5m

Livit SA Real Estate Management | Via Greina 2 | 6900 Lugano  
T +41 58 360 34 09 | info@residenza-radice.ch | www.residenza-radice.ch

Tutti i dati, piani, disegni ecc. non sono vincolanti. Con riserva di modifiche fino al termine della costruzione.  
Alle Angaben, Pläne, Zeichnungen usw. sind unverbindlich. Änderungen bleiben bis Bauvollendung vorbehalten.

**Livit**  
Real Estate Management