



RESIDENZA
RADICE

QUALITÀ DI VITA

TIPOLOGIA 2 | TYP 2
2.5 LOCALI | 2.5 ZIMMER

VIA GIUSEPPE LEPORI 16
1° PIANO | 1. OBERGESCHOSS

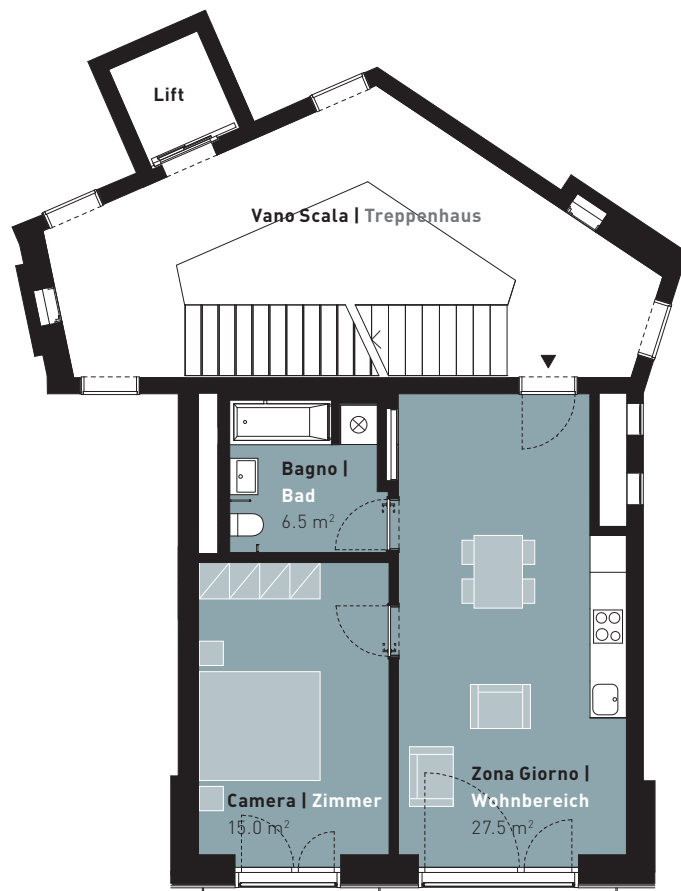
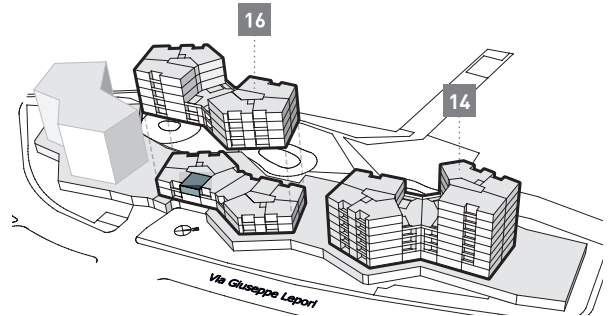
Dati superficie | Flächenangaben

Superficie abitabile | Wohnfläche: 49.0 m²

Loggia | Loggia: -

Appartamento n° | Wohnungs-Nr.

ML01B1_4



Livit SA Real Estate Management | Via Greina 2 | 6900 Lugano
T +41 58 360 34 09 | info@residenza-radice.ch | www.residenza-radice.ch

Tutti i dati, piani, disegni ecc. non sono vincolanti. Con riserva di modifiche fino al termine della costruzione.
Alle Angaben, Pläne, Zeichnungen usw. sind unverbindlich. Änderungen bleiben bis Bauvollendung vorbehalten.

Livit
Real Estate Management