



RESIDENZA
RADICE

QUALITÀ DI VITA

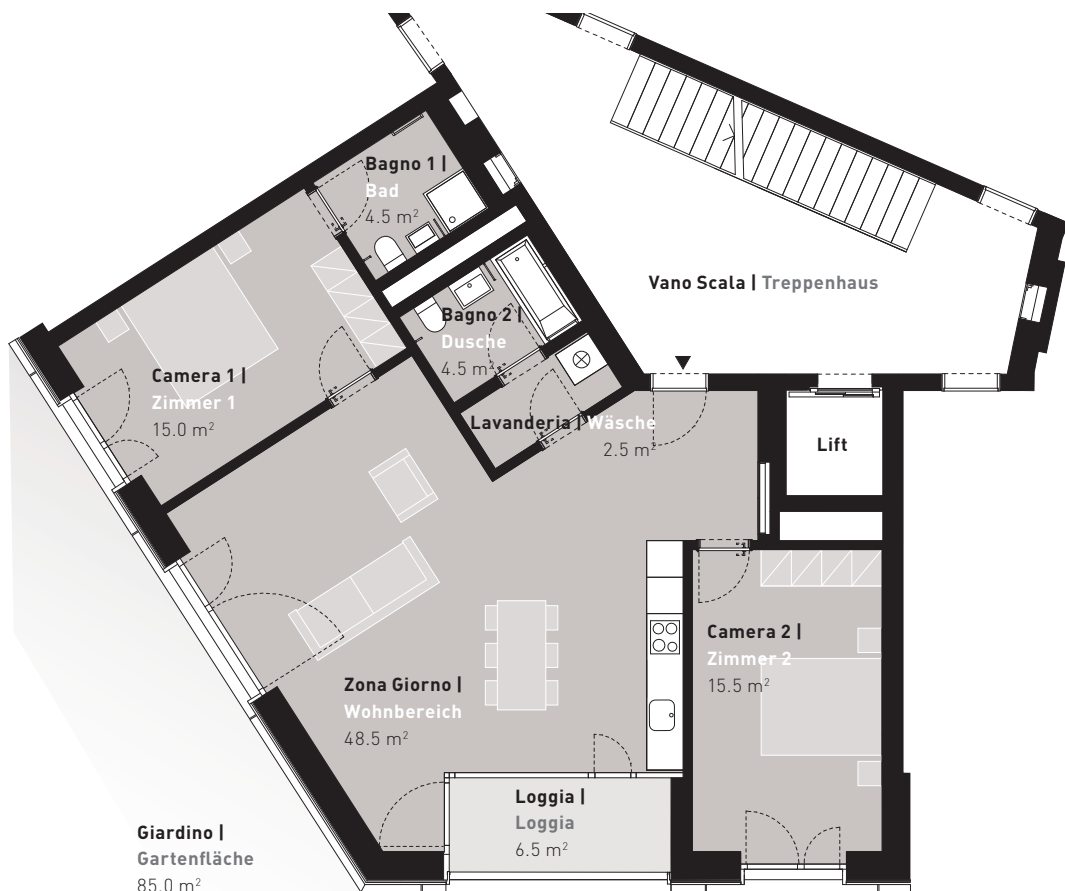
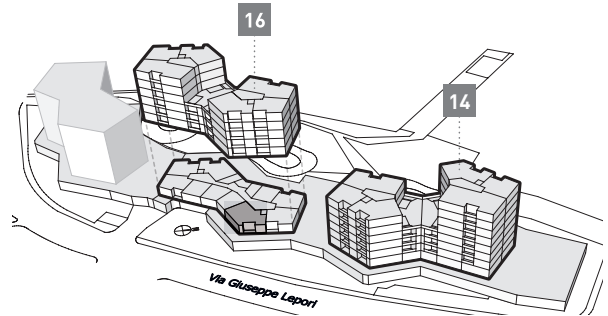
TIPOLOGIA 4 | TYP 4
3.5 LOCALI | 3.5 ZIMMER

VIA GIUSEPPE LEPORI 16
PIANO TERRA | ERDGESCHOSS

Dati superficie | Flächenangaben

Superficie abitabile | Wohnfläche: 90.5 m²
Giardino | Gartenfläche: 85.0 m²
Loggia | Loggia: 6.5 m²

Appartamento n° | Wohnungs-Nr.
ML00B2_1



Livit SA Real Estate Management | Via Greina 2 | 6900 Lugano
T +41 58 360 34 09 | info@residenza-radice.ch | www.residenza-radice.ch

Tutti i dati, piani, disegni ecc. non sono vincolanti. Con riserva di modifiche fino al termine della costruzione.
Alle Angaben, Pläne, Zeichnungen usw. sind unverbindlich. Änderungen bleiben bis Bauvollendung vorbehalten.

Livit
Real Estate Management